

Tema 9

SRI

Instalar y configurar el servicio de acceso remoto de escritorio remoto VNC en Windows o GNU/Linux. Acceder desde un cliente de escritorio remoto VNC o mediante interfaz web



REDES

Vicente Sánchez Patón

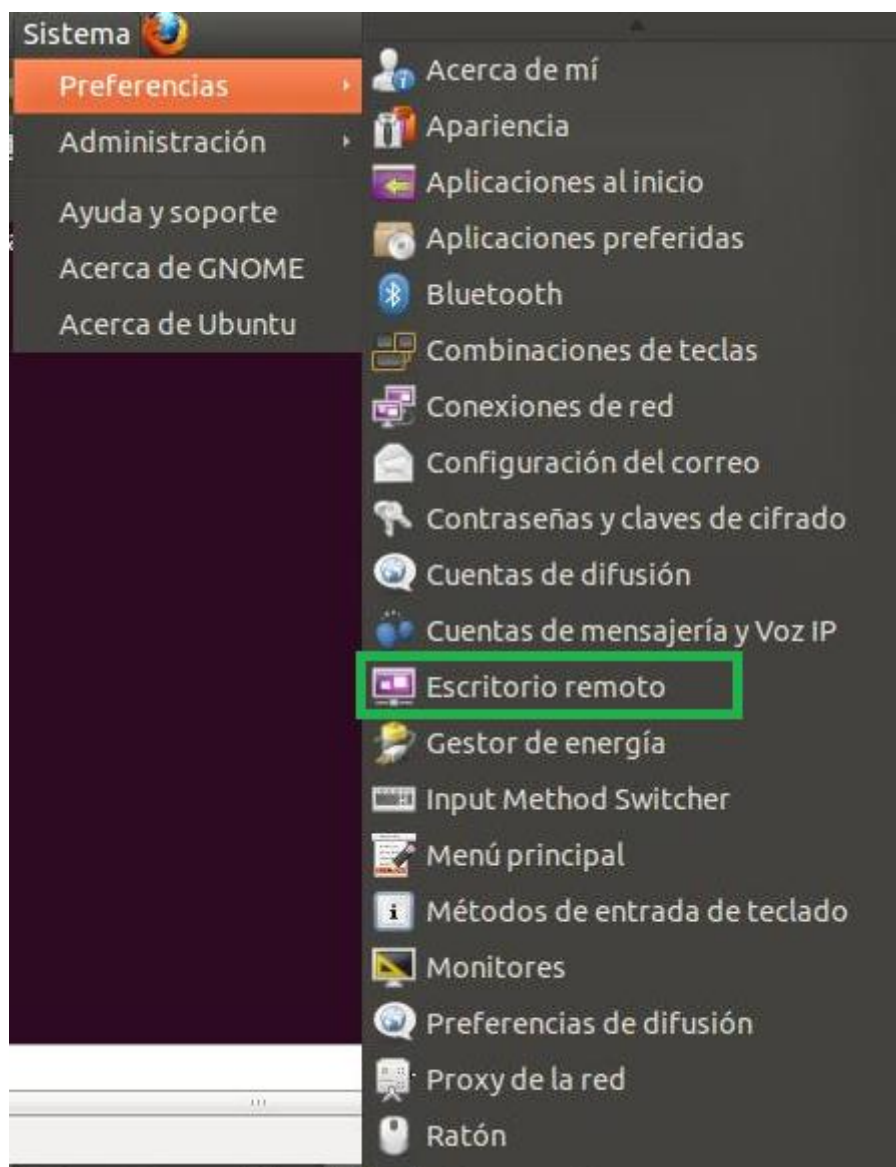
I.E.S Gregorio Prieto

Tema 9 SRI

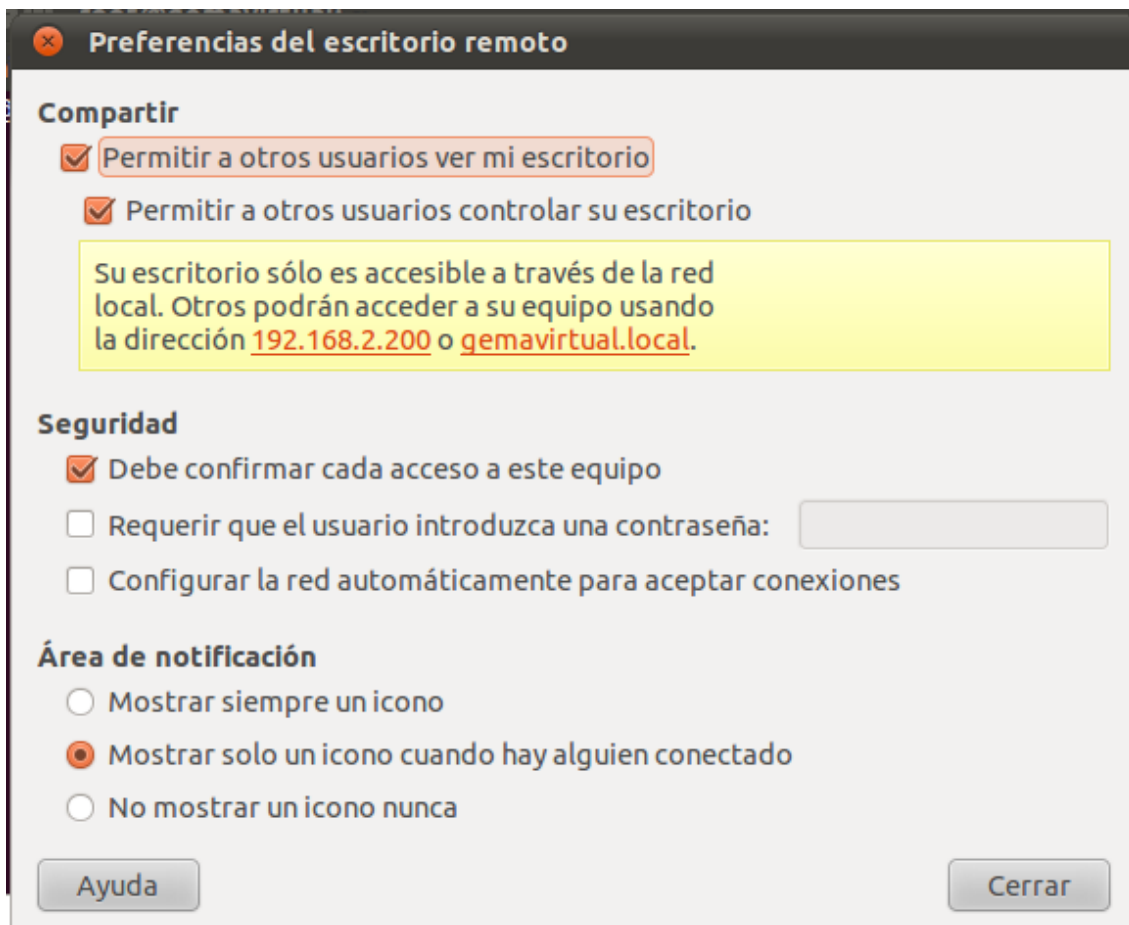
Vamos a instalar el servidor en linux, para ello instalamos el paquete vino.

```
Archivo Editar Ver Buscar Terminal Ayuda
root@ vicentevirtual:~# apt-get install vino
Leyendo lista de paquetes... Hecho
Creando árbol de dependencias
Leyendo la información de estado... Hecho
Se actualizarán los siguientes paquetes:
 vino
1 actualizados, 0 se instalarán, 0 para eliminar y 379 no actualizados.
```

A continuación vamos a configurar el servidor, para ello nos dirigimos a sistema, preferencia y finalmente escritorio remoto.

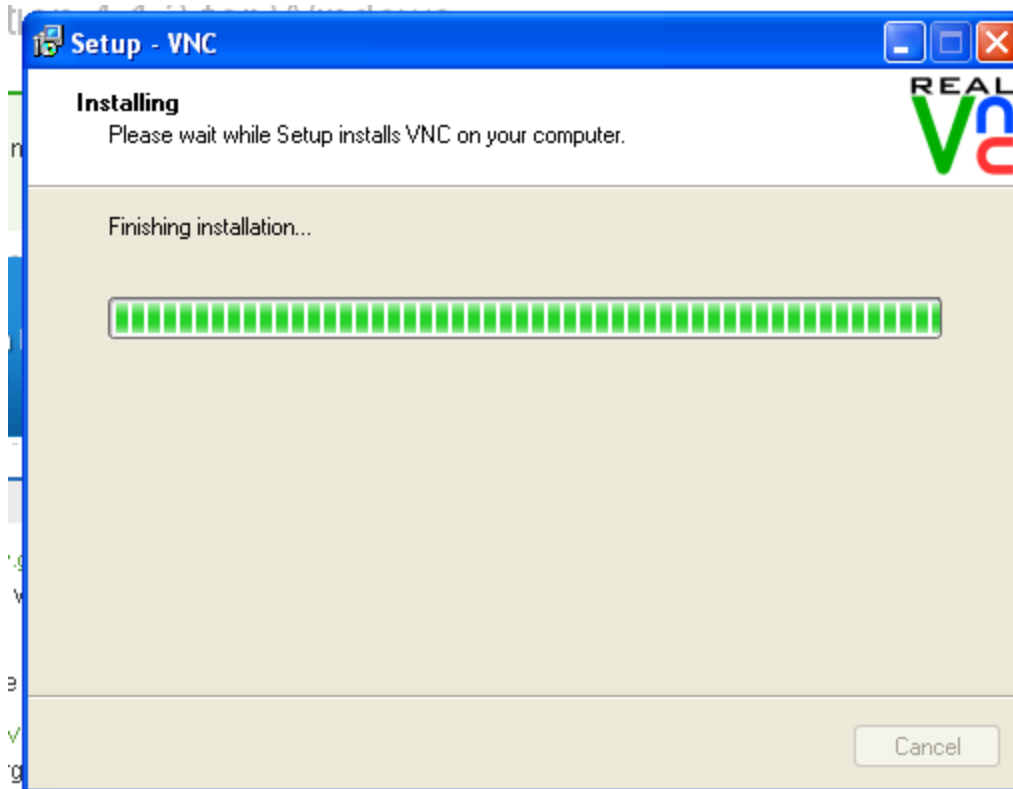


Marcamos la primera casilla para permitir a otros usuario ver el escritorio y marcamos las siguientes casillas según la configuración que deseemos y hacemos clic en cerrar.

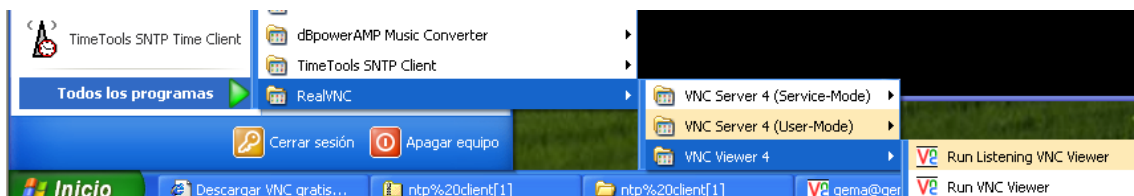


A continuación descargaremos e instalaremos la aplicación real VNC en Windows, la cual tiene soporte tanto para cliente vnc, como para servidor.

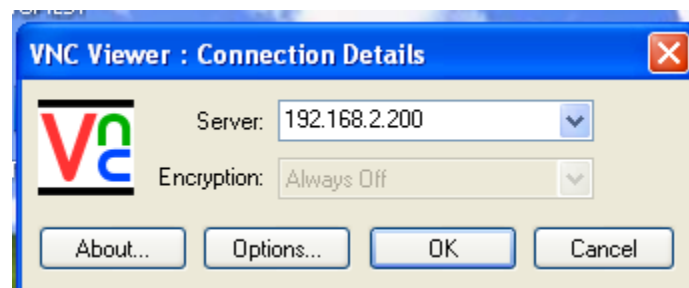
Instalamos la aplicación siguiendo el asistente.



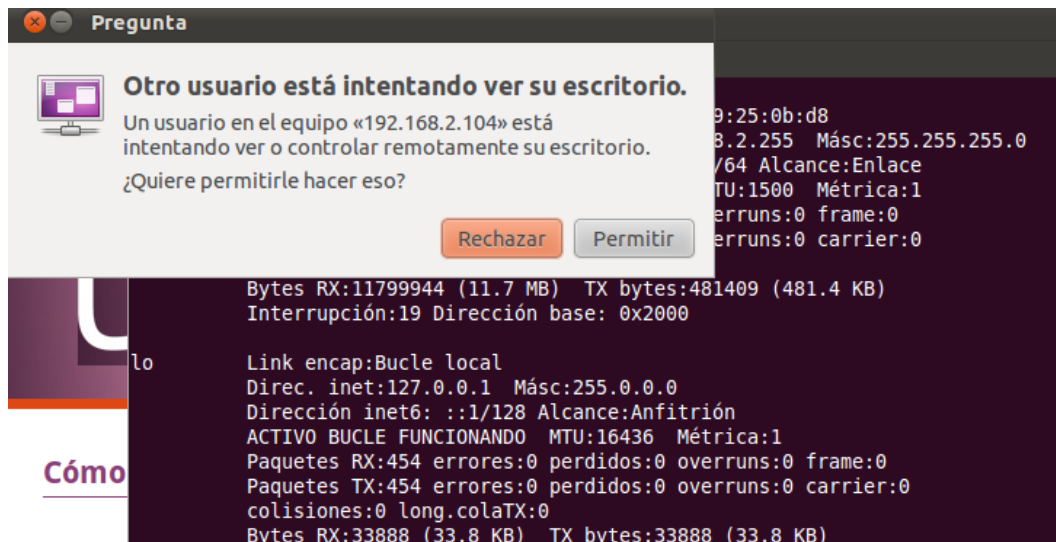
A continuación vamos a ejecutar el programa cliente para conectarnos al servidor de Ubuntu, para ello nos dirigimos a: inicio, todos los programas, RealVNC y elegimos Run Listening VNC VIEWER.



Una vez ejecutada la aplicación, indicamos la dirección IP del servidor y hacemos clic en ok para conectar.

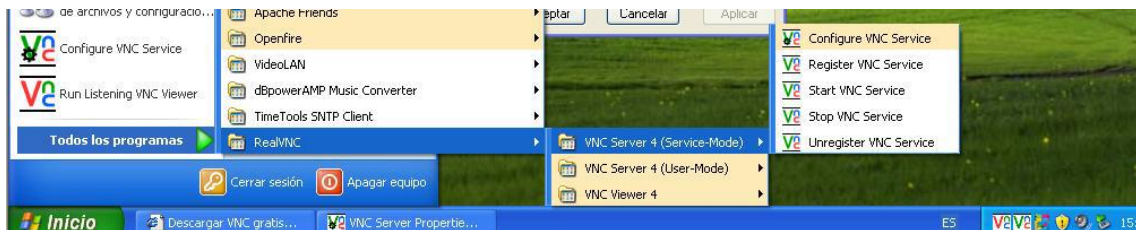


En el equipo servidor debemos confirmar que el cliente pueda ver nuestro escritorio.

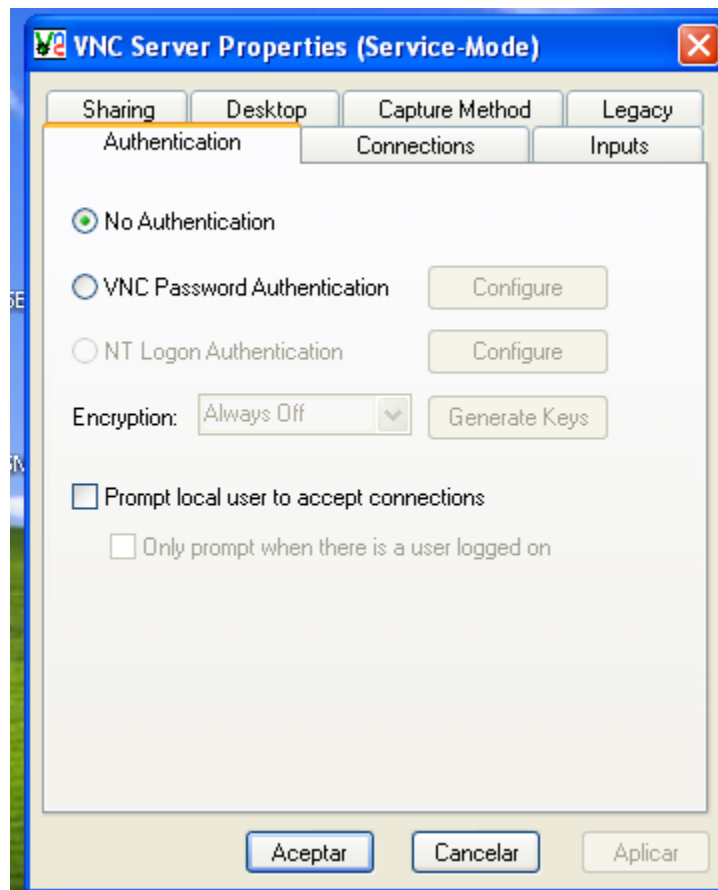


Una vez que le hemos dado a permitir, el cliente VNC puede ver nuestro escritorio.

Ahora la aplicación **RealVNC de Windows** actuará como servidor, para ello nos dirigimos a: inicio, todos los programas, RealVNC y ejecutamos configure VNC Service.



Configuramos el servidor para que no sea necesario autenticación y a continuación hacemos clic en aceptar.



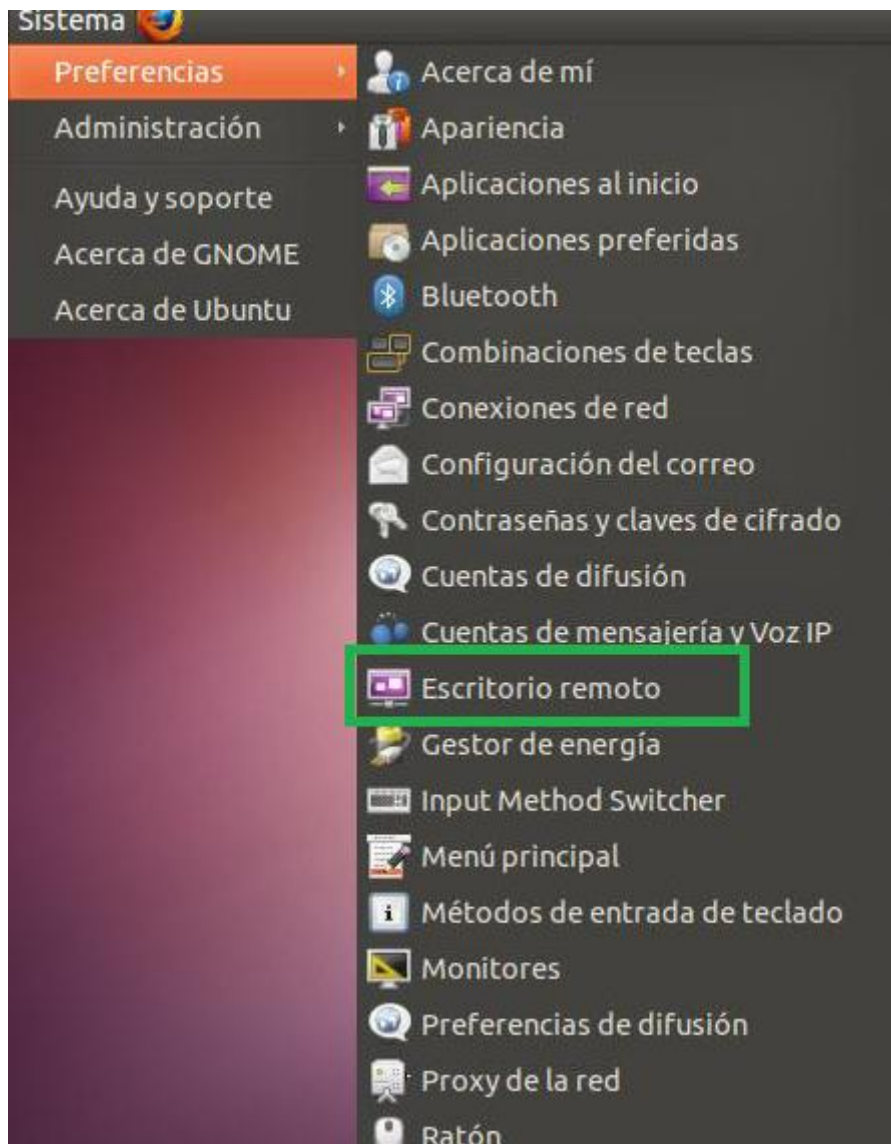
Ya tenemos nuestro servidor funcionando, y su IP es la siguiente.



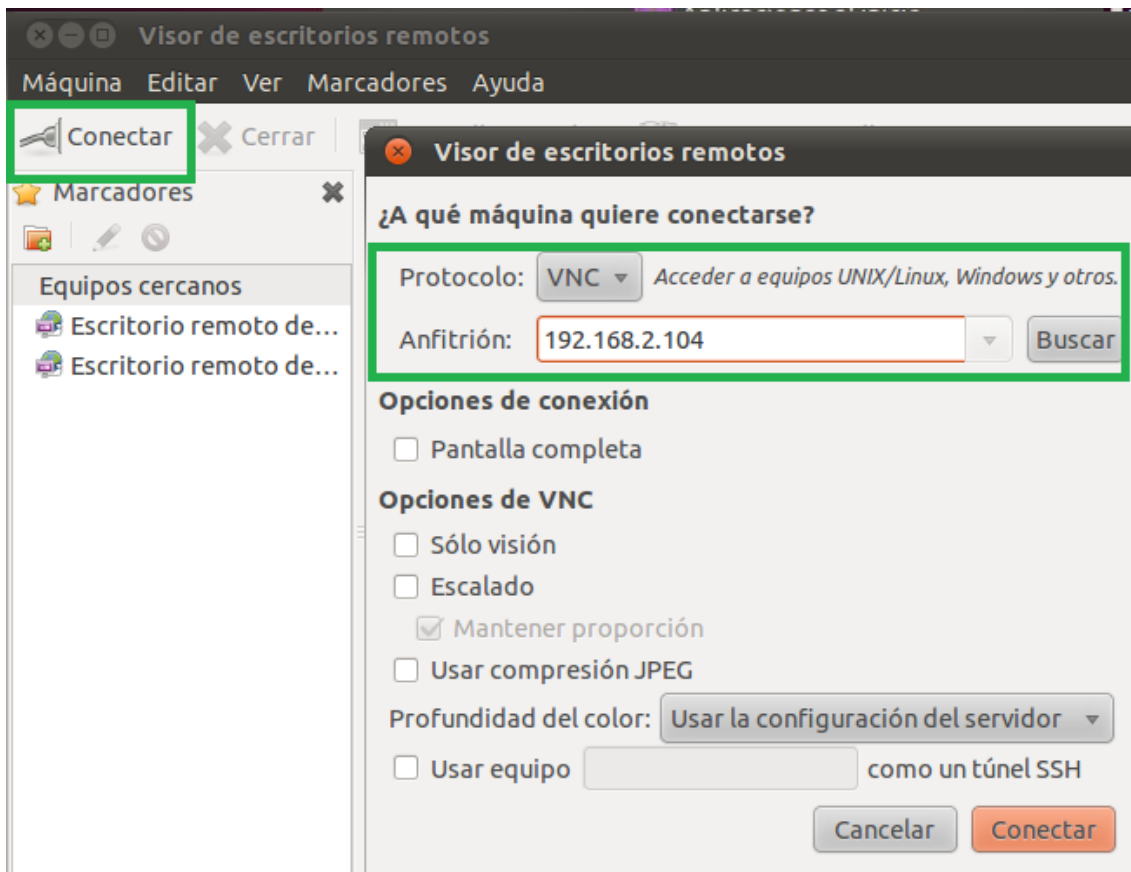
Esta vez el cliente será un equipo Linux, para ello instalamos la aplicación vinagre y a continuación lo ejecutamos.

```
Archivo Editar Ver Buscar Terminal Ayuda
root@vicentevirtual:/home/vicente# apt-get install vinagre
Leyendo lista de paquetes... Hecho
Creando árbol de dependencias
Leyendo la información de estado... Hecho
vinagre ya está en su versión más reciente.
0 actualizados, 0 se instalarán, 0 para eliminar y 379 no actualizados.
root@vicentevirtual:/home/vicente# vinagre
```

Para lanzar la aplicación gráfica del cliente, nos dirigimos a Sistema, Preferencias y Escritorio remoto.



Hacemos clic en conectar y a continuación elegimos el protocolo para acceder, en este caso VNC e indicamos la IP del servidor, seguidamente hacemos clic en conectar en el botón de abajo.



Una vez conectados, podemos ver el escritorio del servidor.

